

**ET-GSM REMOTE I/O (P-ET-A-00484)**

**\* 4,250.-**

ชุดควบคุมสั่งงานผ่านระบบโทรศัพท์มือถือ และโทรศัพท์บ้าน

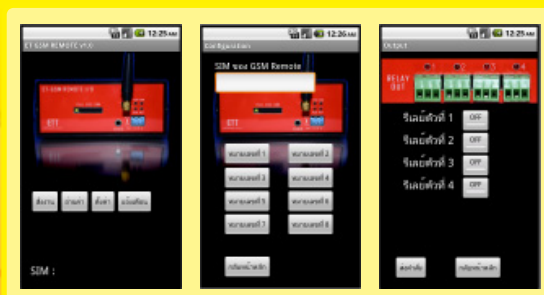


**รองรับบริการในประเทศไทยได้ทุกค่าย ในระบบ GSM  
850MHz / 900MHz / 1800MHz และ 1900MHz**

ชุด ET-GSM REMOTE I/O นี้จะเป็นชุดรับคำสั่งงาน INPUT, OUTPUT ผ่านระบบสื่อสารโทรศัพท์ ได้ทั้งโทรศัพท์มือถือ และระบบโทรศัพท์ตามบ้าน โดยตัว ET-GSM REMOTE I/O นี้จะใช้ MODULE ของระบบโทรศัพท์มือถือในการทำงาน ทำให้สะดวกในการติดตั้ง และพกพาไปใช้งานในสถานที่ต่างๆ สามารถใช้ได้กับบริการในประเทศไทยได้ทุกค่าย ในระบบ GSM ทั้ง 850MHz/900MHz/1800MHz และ 1900MHz

- มี INPUT ใช้งาน 4 ช่อง ในแบบ DC 12 VDC INPUT, และ 1 INPUT ในรูปแบบของ INPUT AC220V
- มี OUTPUT ใช้งาน 4 ช่อง ในแบบหน้าสัมผัส RELAY NO, NC, COM

พร้อมระบบเสียงพูดตอบรับกลับไปยังผู้ใช้งานเป็นภาษาไทยอีกด้วย เหมาะสำหรับใช้ในการติดต่อสื่อสาร สั่งงาน ON/OFF อุปกรณ์ต่างๆ ในบ้าน หรือในโรงงานต่างๆ, ตรวจสอบการทำงานของอุปกรณ์ต่างๆ ตรวจสอบไฟฟ้าดับ ที่จะทำให้เครื่องจักร หรือสิ่งของเสียหาย สามารถโทรกลับ หรือส่ง SMS กลับไปยังเบอร์ที่ต้องการได้



ตรวจสอบสถานะการทำงาน  
ของของเครื่องจักรจากที่บ้าน

สั่งงานผ่านทางโปรแกรมของ  
OS ANDROID จากโทรศัพท์  
มือถือ

ไฟโรงงานห้องเย็นดับ  
SMS บอกเจ้าของ

สั่งทำการ RESET ระบบ  
จากระยะไกล

ส่ง SMS บอกเจ้าของมีการ  
เปิดเครื่องใช้ไฟฟ้าในบ้าน

สั่งปิดเปิดอุปกรณ์เครื่อง  
ใช้ไฟฟ้าต่างๆ ทางโทรศัพท์



## คุณสมบัติของ ET-GSM REMOTE I/O ในส่วนวงจร

- ใช้ MODULE โทรศัพท์มือถือ ของ บริษัท SIMCOM ในการทำงานรองรับระบบโทรศัพท์ GSM ในประเทศไทยทุกค่าย 850MHz/900MHz/1800MHz และ1900MHz
- ใช้ระบบไมโครคอนโทรลเลอร์ ARM Cortex-M3 ขนาด 32 BIT ในการสั่งควบคุมการทำงานของระบบ
- มีระบบเสียงพูดภาษาไทยในการโต้ตอบ รับคำสั่งการทำงาน เพื่อยืนยันความถูกต้องในการสั่งงานได้ 3 วินาที
- 4 ช่องสัญญาณ OUTPUT เป็นหน้าสัมผัส RELAY ขนาด 5 AMP โดยมีขั้ว NO, NC, COM ออกมาให้ใช้งาน พร้อมขั้วต่อแบบ 3 PIN PLUG-IN TERMINAL BLOCK สะดวกในการใช้งาน, พร้อม LED แสดงสถานะการทำงาน
- 4 ช่องสัญญาณ INPUT เป็นแบบ OPTO ISOLATION รับสัญญาณ DC INPUT 12VDC โดยมีขั้ว +12V, +IN, COM รองรับสัญญาณในแบบ INPUT CONTACT (RELAY หรือ SW), DC INPUT SOURCE, PNP SENSOR, CONTACT INPUT พร้อมขั้วต่อแบบ 3 PIN PLUG-IN TERMINAL BLOCK สะดวกในการใช้งาน, พร้อม LED แสดงสถานะการทำงาน
- 1 ช่อง สัญญาณ INPUT เป็นแบบ OPTO ISOLATION รับสัญญาณ AC 220V ใช้ในการตรวจสอบสัญญาณไฟ 220VAC ว่ามี หรือไม่มีได้ พร้อมขั้วต่อแบบ 2 PIN PLUG-IN TERMINAL BLOCK พร้อม LED แสดงสถานะการทำงาน
- SIM SOCKET ในแบบ FULL SIZE SIM CARD (ไม่สามารถใช้กับ MINI หรือ MICRO SIM CARD ได้)



- 4 LED แสดงสถานะการทำงาน, 4 DIP SW ตั้งระบบการทำงาน
- 1 CONNECTOR AUDIO JACK 2.5 mm. สำหรับต่อเสียงออกไปภายนอก
- POWER SUPPLY แบบ DC JACK 2.5 mm. 12VDC (ในชุดจะมี POWER SUPPLY ADAPTER 12VDC 1.3A ให้)
- ขนาดตัวกล่อง 17.3 x 11.6 x 5.4 cm. (L x W x D) น้ำหนัก 0.45 kg.

## คุณสมบัติของ ET-GSM REMOTE I/O ในส่วนการทำงาน

- สามารถรับคำสั่งการทำงานได้ทั้งระบบสั่งงานจากการส่ง SMS หรือจากการกดโทรศัพท์ ในแบบสัญญาณคือ DTMF หรือสั่งงานผ่านทางโทรศัพท์มือถือ บนระบบ ANDROID
- สามารถกำหนดหมายเลขเพื่อให้ตัว ET-GSM REMOTE I/O รับสาย และรับข้อความส่งงานได้สูงสุดจำนวน 8 หมายเลข ทั้งระบบโทรศัพท์บ้าน และระบบโทรศัพท์มือถือ โดยหมายเลขที่ไม่ได้กำหนดไว้จะไม่รับสาย
- สามารถกำหนดหมายเลขโทรศัพท์มือถือ เพื่อส่งข้อความแจ้งเตือน เมื่อตรวจพบเงื่อนไขการแจ้งเตือนได้สูงสุด 8 หมายเลข เช่น ส่ง SMS ในกรณีไฟดับ เป็นต้น
- สามารถกำหนดเงื่อนไขการแจ้งเตือนได้สูงสุด 8 เงื่อนไข จาก INPUT 5 สัญญาณ และยังสามารถกำหนดเงื่อนไขให้ OUTPUT ทำงานโดยอัตโนมัติ เมื่อตรวจพบเงื่อนไขการแจ้งเตือนได้อีกด้วย
- สามารถสั่งงาน OUTPUT ทั้ง 4 ช่อง RELAY ให้ทำงานต่างๆ และตรวจสอบการทำงานของ INPUT ต่างๆ ได้ด้วยการส่งข้อความ SMS หรือ การกดคีย์ DTMF
- มีโหมดการตั้งค่าต่างๆ เบอร์ต่างๆ เงื่อนไขต่างๆ ได้ด้วยตัวผู้ใช้งานโดยง่าย
- ชุด ET-GSM REMOTE I/O มีจำหน่ายใน 2 รูปแบบ คือ แบบเสาอากาศแบบ L-TYPE คือ รุ่น ET-GSM REMOTE I/O (P-ET-A-00484) และเสาอากาศแบบติดตั้งภายนอก เป็นสายอากาศยาว 3 เมตร คือ รุ่น ET-GSM REMOTE I/O-A (P-ET-A-00485)

รุ่น ET-GSM REMOTE I/O  
ใช้เสารุ่นนี้  
แบบ L-TYPE



รุ่น ET-GSM REMOTE I/O-A  
ใช้เสารุ่นนี้  
แบบติดตั้งภายนอก



- ชุด ET-GSM REMOTE I/O ... ประกอบด้วย

1. บอร์ดพร้อมกล่อง ET-GSM REMOTE I/O
2. CD-ROM คู่มือการใช้งาน และโปรแกรม
3. DC ADAPTER POWER SUPPLY 12V 1.3A
5. เสาอากาศตามรุ่นที่กำหนด



- 4 ช่องสัญญาณ OUTPUT เป็นหน้าสัมผัส RELAY ขนาด 5 AMP โดยมีขั้ว NO, NC, COM ออกมาให้ใช้งาน พร้อมขั้วต่อ



- 4 ช่องสัญญาณ INPUT เป็นแบบ OPTO ISOLATION รับสัญญาณ DC INPUT 5V-12VDC โดยมีขั้ว +12V, +IN, COM พร้อมขั้วต่อ



- 1 ช่อง สัญญาณ INPUT เป็นแบบ OPTO ISOLATION รับสัญญาณ AC 220V ใช้ในการตรวจสอบสัญญาณไฟ 220VAC ว่ามี หรือไม่มีได้ พร้อมขั้วต่อ